

OBSERVATIONS FAITES EN MAI-JUIN 1981 À LA FORÊT
DE LA PERTHE (72 240) SUR MELICTA ATHALIA
'LEP. NYMPHALIDAE'

par Pierre PORCHERET

Le 24 mai, le long de la route Courcemain - Champfleury, dans une bande de terre en friche qui borde des parcelles de Pins Noir et Laricio, j'ai observé un exemplaire ♀ de Melicta athalia. Le papillon paraissait fraîchement éclos. Longueur de l'aile antérieure : 24 mm.

Fleurs rencontrées dans cette friche : Chardons, Centaurée, Sauge des prés, Vipérine (la floraison de cette dernière commençait à peine).

Conditions météorologiques : temps frais, éclaircies et passages nuageux accompagnés de quelques gouttes de pluie.

Le 6 juin (même type de temps, mais plus chaud), une autre ♀ se trouvait au même endroit, posée sur une Centaurée; elle est restée immobile même lorsque j'ai approché mon appareil à 20 cm pour prendre une photo (fig. 2).

Le 19 juin (ciel nuageux, soleil intermittent), dans une autre friche située également le long d'une parcelle de Pins, j'ai remarqué quelques papillons dont les ailes présentaient les mêmes dessins que ceux observés le 24 mai et le 6 juin, mais leur taille était nettement plus petite (longueur de l'aile antérieure : 19 mm). Ils se laissaient aussi très bien approcher. Je pensais qu'il s'agissait d'une autre espèce. En réalité, l'examen des genitalia effectué par M. METAYE - que je tiens à remercier très vivement - a indiqué qu'il s'agissait de Melicta athalia ♂ (fig. 1). On peut donc noter une grande différence de taille entre les deux sexes de cette espèce.

Remarque : Il est évident que la photo du mâle a été réalisée avec un plus fort grossissement que celle de la femelle.

Rue Maurice-Parez, 10170 Méry-sur-Seine

Note : Les deux figures de la planche I ont été obtenues à partir d'épreuves en couleurs.

UNE LÉGENDE

Un jour, le Seigneur regardait la Terre qui se déplaçait à travers l'espace, offrant le spectacle de l'agitation des Hommes. Courroucé, il leva le poing en direction de l'arrogante petite planète, menaçant de la détruire, mais il se ravisa et abaissa son poing fermé, disant :

"Ce serait dommage pour les Papillons."

Traduit de l'allemand par P. PORCHERET

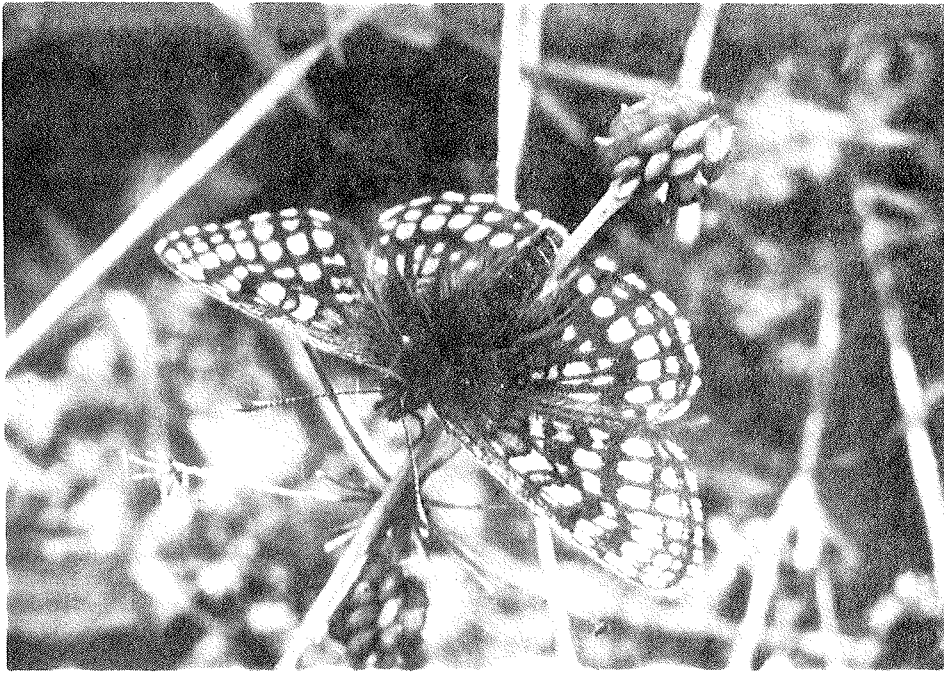


Fig. 1. M. athalia ♂ au repos sur une Renonculacée.

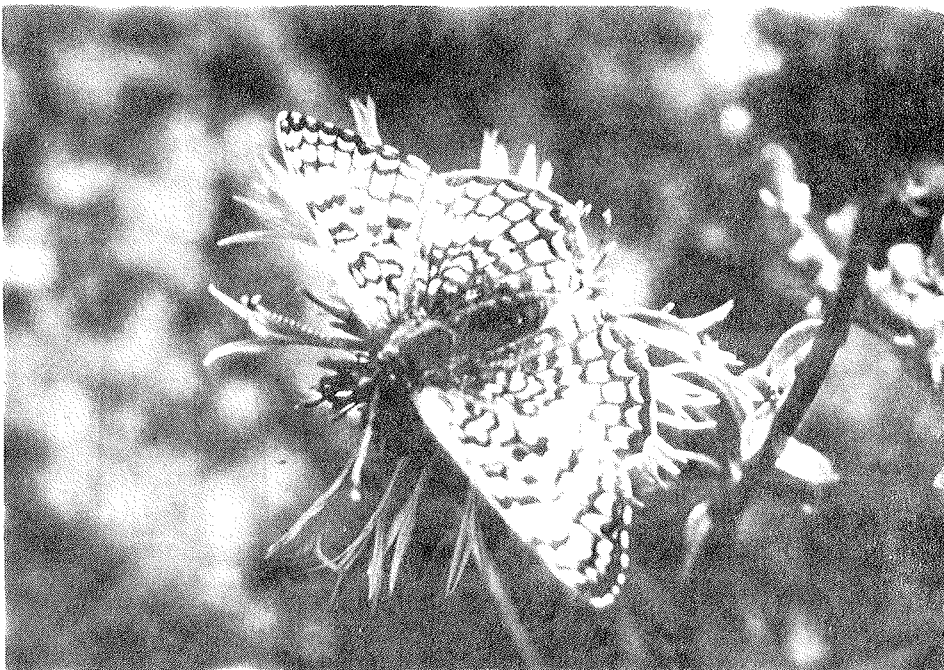


Fig. 2. M. athalia ♀ butinant une fleur de Centaurée.

Photos P. PORCHERET