

Des papillons de Camargue



Casilda consecraria Stgr, 15-V-200, Arles-La Tour du Valat (Bouches-du-Rhône). © O. PINEAU.

La faune des lépidoptères de Camargue est estimée à environ 1000 espèces. Les réserves qui ont accueilli les rencontres d'*oreina* sont fortement marquées par l'influence maritime et leurs milieux salins permettant à toute une faune halophile de prospérer. Revers de la médaille, les espèces de ripisylve d'eau douce sont largement absentes. Il en résulte un nombre relativement modeste d'espèces, avec en contrepartie une spécialisation très forte. Le tout est tempéré par une situation géographique idéale pour observer les migrants saisonniers qui traversent la Méditerranée et ajoutent un cachet original à la diversité constatée. Les photos d'Olivier Pineau, qui nous a accueillis sur place et qui suit attentivement l'évolution de l'entomofaune des réserves, reflètent ces particularités.

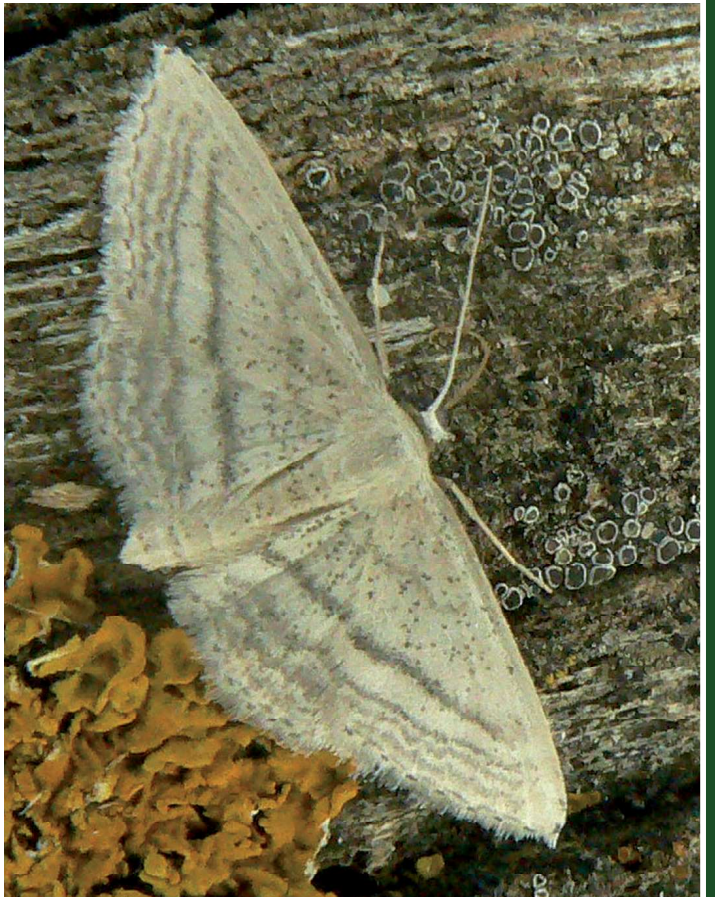
Cladocerotis optabilis Bsdv., 11-X-2008, Arles-La Tour du Valat (13), © O. PINEAU.



Clytie illunaris Hb., 1-VI-2008, Arles-La Tour du Valat (13), © O. PINEAU.



Hypena lividalis Hb., 4-X-2008, Arles-La Tour du Valat (13), © O. PINEAU.



Idaea mediaria Hb., 25-VI-2009, Arles-La Tour du Valat (13), © O. PINEAU.

Chariaspilates formosaria Evers., 22-V-2008, Arles-La Tour du Valat (13). © O. PINEAU.



Parascotia nisseni Tti, 2-VI-2011, Arles-La Tour du Valat (13). © O. PINEAU.



Loxostege comptalis Frr, 15-VI-2011, Arles-La Tour du Valat (13). © O. PINEAU.



Malacosoma franconica D. & S. : femelle et sa ponte, 24-VI-2010, Arles (13). © O. PINEAU.

Ulochlaena hirta Hb., 22-X-2009, Arles-La Tour du Valat (13). © O. PINEAU.



Utetheisa pulchella L., 2-XI-2007, Arles-La Tour du Valat (13). © O. PINEAU.



Hadula sodae Bsdv., 26-IV-2009, Arles-La Tour du Valat (13). © O. PINEAU.



Mythimna riparia Bsdv., 24-V-2010, Arles-La Tour du Valat (13). © O. PINEAU.