

Discrètes et délicates à identifier : les phycites



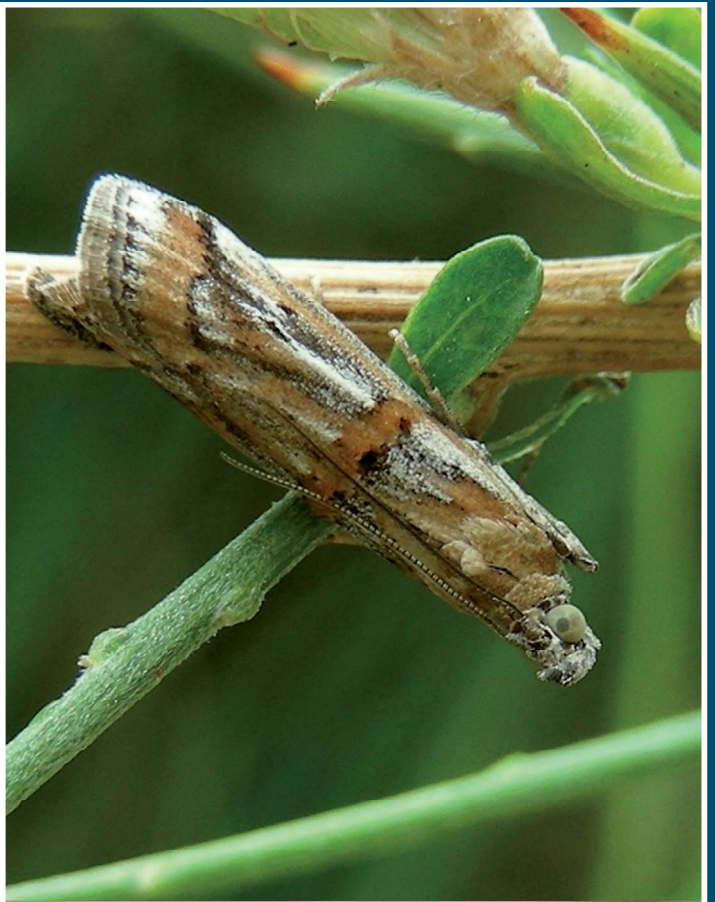
Oncocera semirubella Scop., 16-VI-2004, Collonges-la-Rouge (Corrèze). © A. COSSON.

Appartenant aux Pyralidae, les Phycitinae sont des papillons que l'on remarque de jour lorsqu'on les dérange. Cependant, ils sont essentiellement nocturnes et viennent bien à la lumière. Ils peuvent être abondants, au point même de pulluler dans certains milieux, par exemple sur des pentes bien exposées des régions méditerranéennes. En effet, si diverses espèces fréquentent les zones boisées – feuillus ou résineux –, nombreuses sont celles affectionnant les biotopes xériques, friches, landes et autres talus.

Pempelia palumbella D. & S., VI-2004, Peyreleau (Aveyron). © A. COSSON.



Pempelia alpigenella Dup., 13-VI-2007, Asco (Haute-Corse). © A. COSSON.



Pempelia genistella Dup., 28-VII-2010, Yffignac (Côtes d'Armor). © A. COSSON. *Phycita roborella* D. & S., 17-VI-2005, Ploumanach (Côtes d'Armor). © A. COSSON.

Dioryctria abietella D. & S., 17-VI-2006, Ploubazlanec (Côtes d'Armor). © A. COSSON.



Dioryctria simplicella Hein., 8-IX-2008, Ploumanach (Côtes d'Armor). © A. COSSON.



Etiella zinckenella Tr., 2-VI-2009, Mérindol (Vaucluse). © A. COSSON.



Pempeliella ornatella D. & S., 15-VI-2008, Arvieux (Hautes-Alpes). © A. COSSON.

Acrobasis repandana F., 27-VI-2009, Parc Motenneux (Morbihan). © A. COSSON.



Trachycera advenella Zck., 4-VII-2009, Lézardrieux (Côtes d'Armor). © A. COSSON.



Ancylosis cinnamomella Dup., 29-V-2009, Plan d'Aups (Var). © A. COSSON.



Anagasta welseriella Z., 1-VII-2006, Val Gleize/Dévoluy (Hautes-Alpes). © A. COSSON.