

Eriogaster et *Poecilocampa*



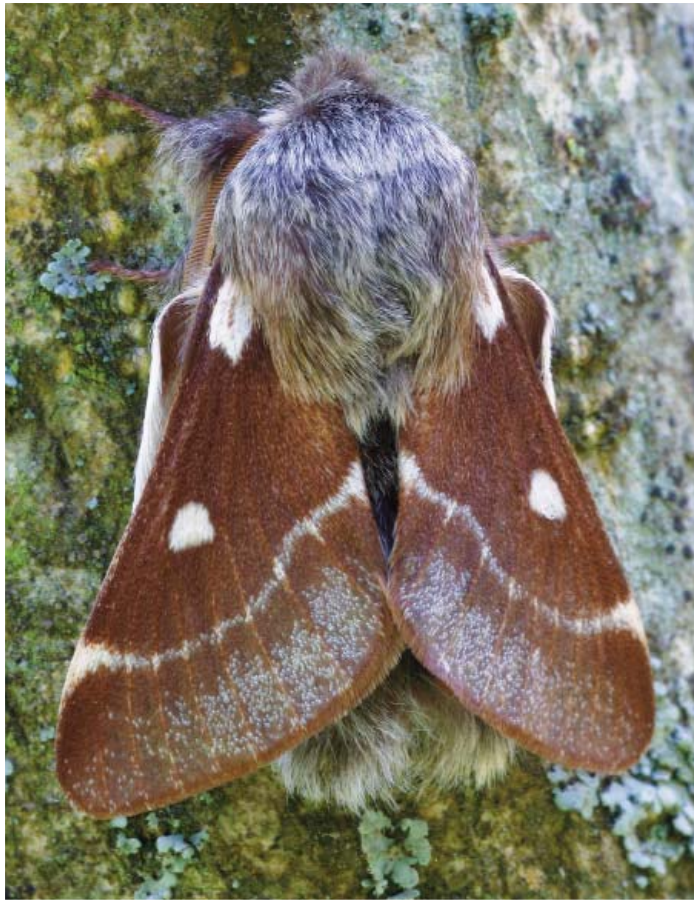
Eriogaster catax L. ♂. Photo © D. MOREL.

Sur le mode “thème et variations”, voici ce qu’il est convenu d’appeler les “bombyx”, caractérisés par une allure robuste, une livrée d’une ornementation sobre et “chic”. Des espèces crépusculaires ou nocturnes, mais aussi diurnes comme certaines du genre *Malacosoma* notamment. Le dimorphisme sexuel est assez prononcé, voire très accentué. Les chenilles vivent surtout sur les feuillus, des arbustes et arbres fruitiers, le mélèze pour *Poecilocampa canensis* ; celles d’*Eriogaster arbusculae* se nourrissent sur les arbres nains de haute altitude (*Salix*, *Alnus*, *Betula*...) puis, aux derniers stades, de plantes basses.

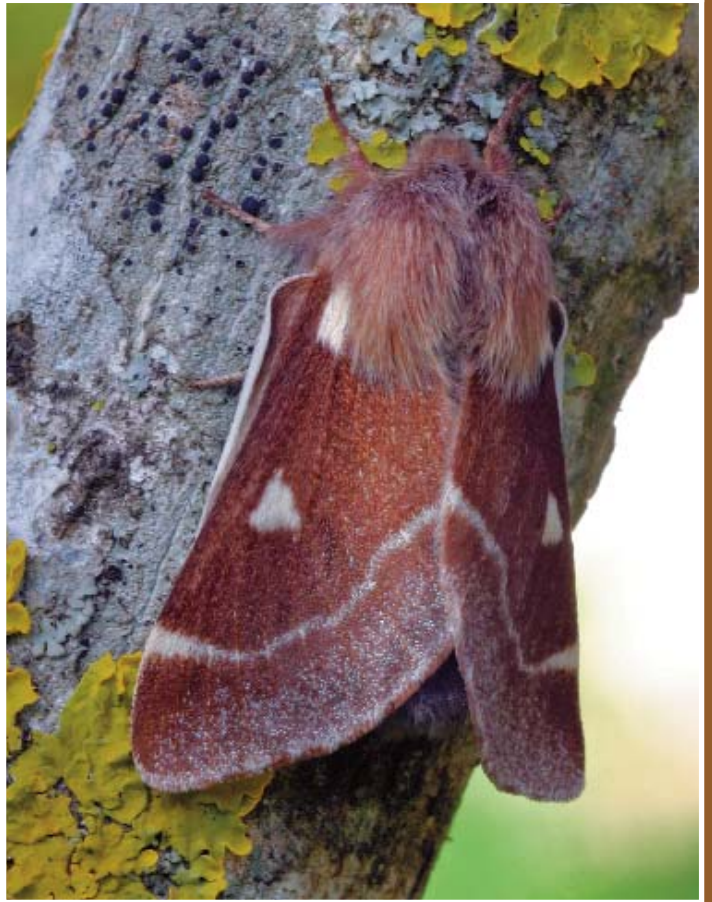
Eriogaster catax L. ♀. Photo © J.-P. ARNAUD.



E. arbusculae Frr ♂. Photo © D. MOREL.



Eriogaster lanestris L. ♂. Photo © D. MOREL.



E. lanestris L. ♀. Photo © D. MOREL.

Eriogaster rimicola D. & S. ♂. Photo © D. MOREL.



E. rimicola D. & S. ♀. Photo © F. RYMARCZYK.



Poecilocampa canensis Mill. ♂. Photo © D. Morel.



P. canensis Mill. ♀. Photo © P. Mazzei.

Poecilocampa populi L. ♂. Photo © D. MOREL.



P. populi L. ♀. Photo © Ph. MOTHIRON.



Poecilocampa coluchei Varenne & Billi ♂. Photo © D. MOREL.



P. coluchei Varenne & Billi ♀. Photo © F. RYMARCZYK.