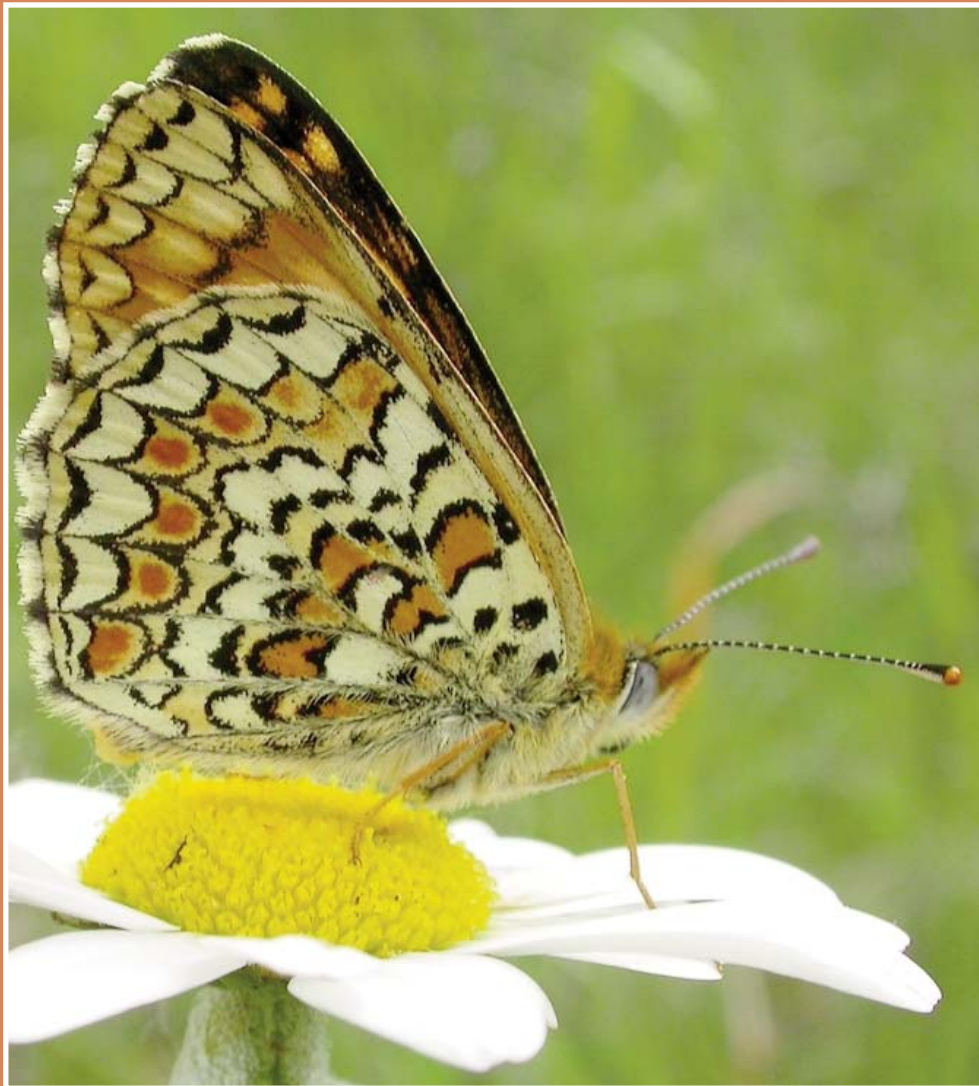


Mélitées & autres damiers



Cinclidia phoebe D. & S. Photo © David DEMERGÈS.

Ces espèces ont provoqué les premiers émois de bon nombre de lépidoptéristes. En effet, comment ne pas “craquer” à la vue d’un *Euphydryas*, à celle de la femelle de *didyma* où les teintes violacées l’emportent presque sur la couleur orangé d’origine ? Et le revers des postérieures de *phoebe*, présentées ci-dessus... On pourrait facilement multiplier les exemples. À défaut de pouvoir vous les montrer toutes, nous vous présentons un large florilège de ces merveilles qui volètent dans les bois, les sentiers de montagne ou les prairies, pour le plus grand intérêt et le plus grand plaisir de nos yeux toujours ébahis.

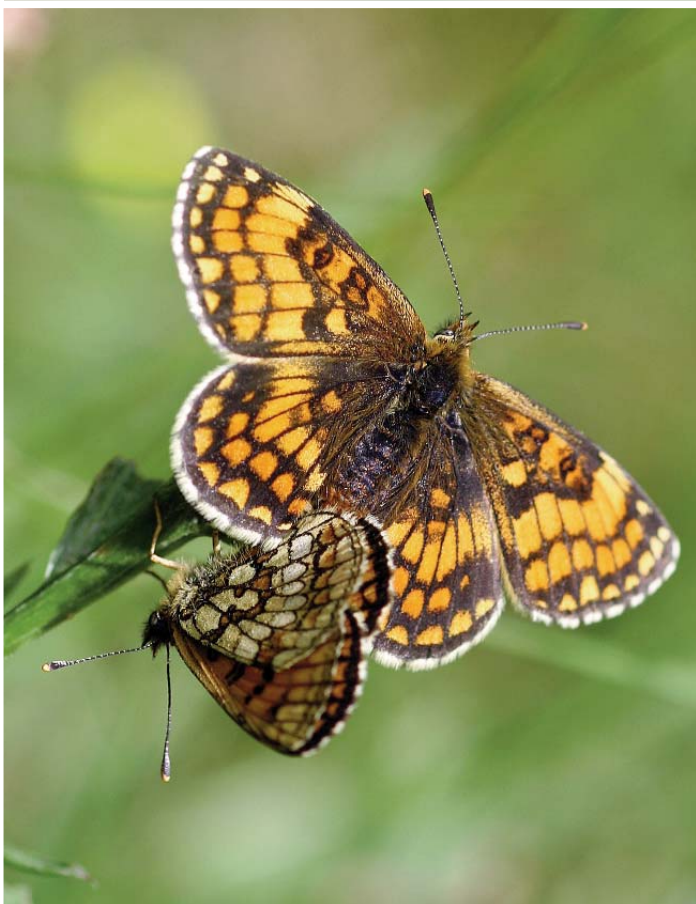
Melitaea diamina Lang. Photo © David DEMERGÈS.



Melitaea cinxia L. Photo © Marc ESSLINGER.



Melitaea didyma meridionalis Stgr ♀. Photo © Claire HODDÉ - www.lepinet.fr

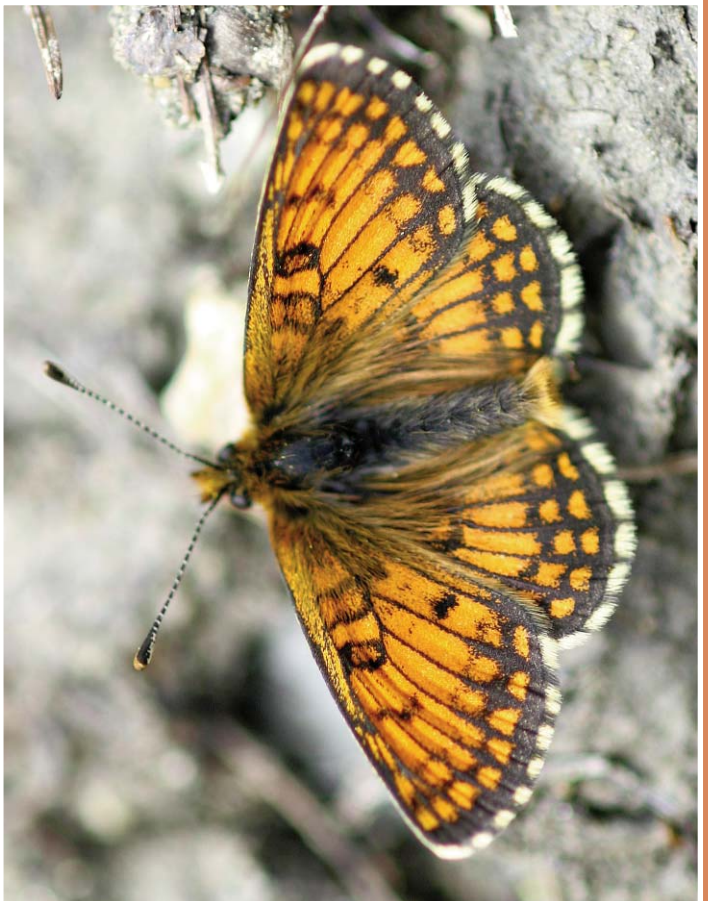


Accouplement de *Mellicta athalia* Rott. Photo © Daniel MOREL.

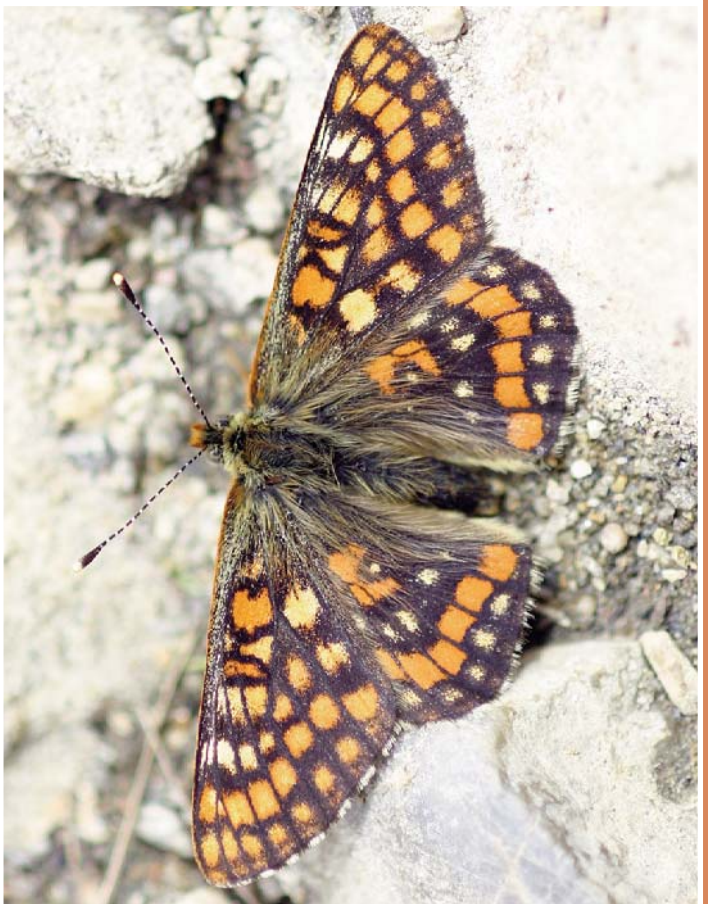
Mellicta deione Geyer. Photo © David DEMERGÈS.



Mellicta varia Meyer-Dür. Photo © Daniel MOREL.



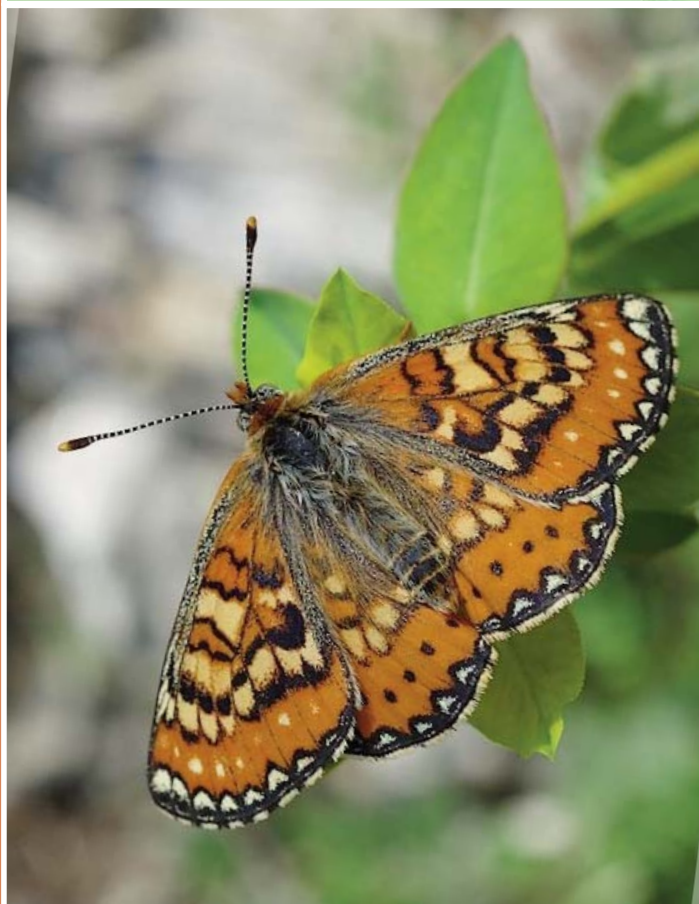
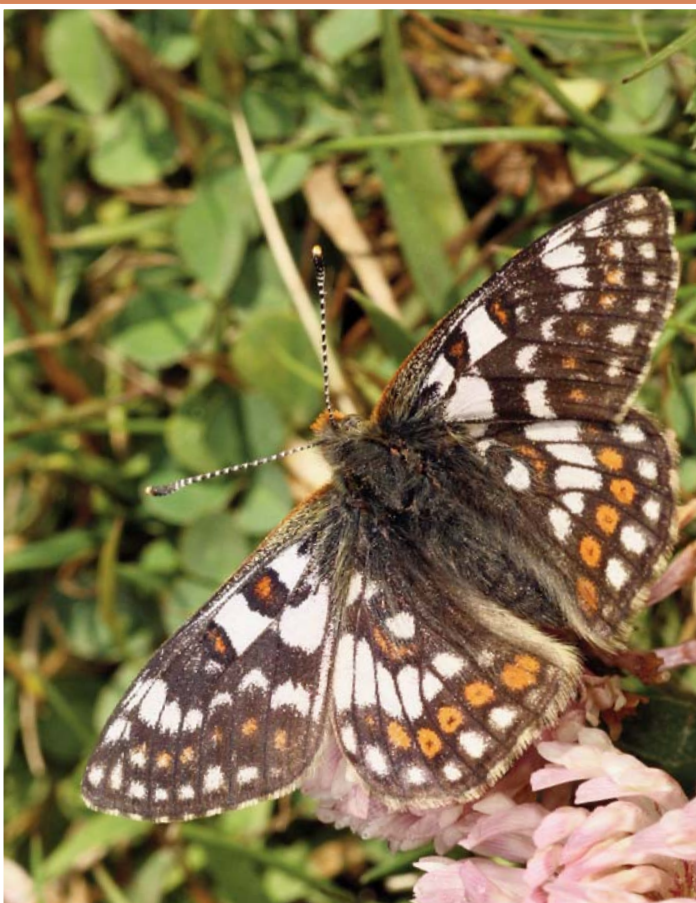
Mellicta parthenoides Keferstein. Photo © David DEMERGÈS.



Euphydryas intermedia Ménétrière. Photo © Daniel MOREL.

Accouplement d'*Euphydryas aurinia* Rott. Photo © David DEMERGÈS.

Euphydryas cynthia D. & S. ♂. Photo © David DEMERGÈS.



Euphydryas desfontainii God. ♀. Photo © David DEMERGÈS.

Euphydryas maturna L. ♀. Photo © Daniel MOREL.