



MENU



FR (/accueil/collections/
collections-
remarquables/
collection-grelier)
EN (/en/accueil/
collections/collections-
remarquables/
collection-grelier)
ES (/es/accueil/collections/
collections-remarquables/
collection-grelier)

Vous êtes

Scolaires (/accueil/
offre-pedagogique/

Rechercher...



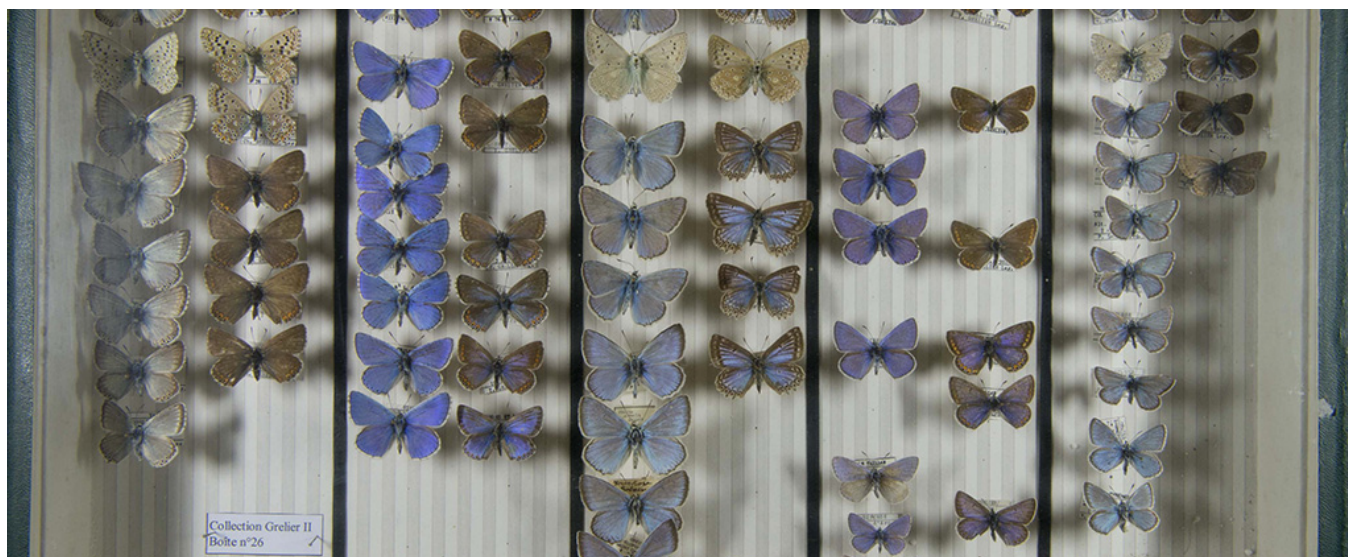
Accueil (/accueil) / Les collections (/accueil/collections) / Collections remarquables (/accueil/collections/collections-remarquables) / Collection Grelier

Collection Grelier

Yvan Grelier

Yvan Grelier est un entomologiste amateur, ancien membre de la Société Linnéenne de Bordeaux. Spécialisé dans les papillons, il a constitué une importante collection de rhopalocères et d'hétérocères réunissant 1 400 espèces, de France et des pays limitrophes.

Il est l'auteur d'un catalogue des Lépidoptères de la Gironde, paru en 1989 dans le Bulletin de la Société Linnéenne de Bordeaux consultable sur le portail BHL (<https://www.biodiversitylibrary.org/page/47084677>).



La collection Yvan Grelier

Cette collection est remarquable par le très grand nombre de papillons de nuit, groupe souvent délaissé car moins spectaculaires et attractifs pour les collectionneurs que les papillons de jour. Ils sont pourtant plus nombreux et plus diversifiés.

Les spécimens sont déterminés au niveau spécifique et sexuel. La collection est documentée en date et lieu de collecte.

Cette collection comprend de nombreuses données d'observations sur une longue période qui vont être intégrées prochainement à l'[Atlas des rhopalocères et zygènes](https://pral.cen-aquitaine.org/atlas-des-papillons-de-jour-daquitaine/) (<https://pral.cen-aquitaine.org/atlas-des-papillons-de-jour-daquitaine/>) à l'échelle de l'Aquitaine coordonné par le Conservatoire d'Espaces Naturels d'Aquitaine.





L'acquisition de la collection

L'acquisition de cette collection par le Muséum de Bordeaux en 2012 relève d'un don manuel d'Yvan Grelier.

Dès son acquisition, la collection Grelier a rejoint le [Centre de Conservation des Collections](/accueil/collections/Centre-de-conservation-des-collections) (</accueil/collections/Centre-de-conservation-des-collections>).

L'inventaire de la collection

Yvan Grelier répertoriait le nom des espèces présentes dans sa collection dans un cahier.

L'équipe du Muséum de Bordeaux a commencé l'inventaire informatisé de la collection dès l'année suivant sa réception.

Découvrez le travail d'inventaire de l'équipe sur [YouTube](https://www.youtube.com/watch?v=OyWytul9xhM) (<https://www.youtube.com/watch?v=OyWytul9xhM>).



Leaflet (<https://leafletjs.com>) | © OpenStreetMap (<https://www.openstreetmap.org/copyright>) contributors

Localisation

5 place Bardineau - 33000 Bordeaux

05 24 57 65 30

Ouverture du standard

du mardi au vendredi

09h00 - 12h30 et 13h30 - 17h30

(fermé le mercredi matin)

Heures d'ouvertures

Ouvert 10h30 - 18h

Fermé lundi et jours fériés

(ouvert 14 juillet et 15 août)



Horaires du 24 et 31 décembre
10h30 - 16h00

[Voir plus \(/accueil/venir-et-visiter\)](#)

Suivez-nous



(<https://www.facebook.com/museum.debordeaux/>)



(<https://www.instagram.com/museumdebordeaux/?hl=fr>)



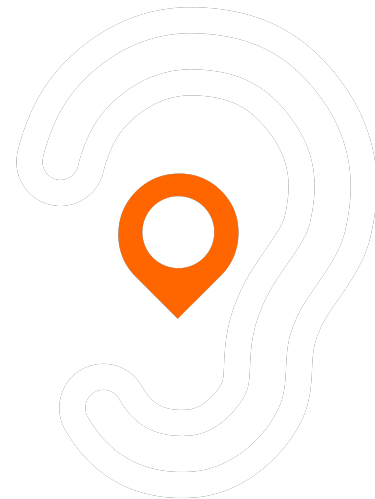
(<https://www.youtube.com/channel/UCiuTCiHgGs3veUr4unKBpKQ>)

[Contactez-nous \(/accueil/contact-mail\)](#)

Pro area



(<http://www.bordeaux.fr/>)



(<https://www.museum-bordeaux.fr/accueil/vous-etes-sourd-ou-malentendant>)

[Plan du site \(/sitemap\)](#) | [Mentions légales et crédits \(/accueil/mention-legales-et-credits\)](#) |

[Protection des données personnelles \(/protection-des-donnees-personnelles\)](#) | [FAQ \(/accueil/faq\)](#) | [Offre d'emploi \(/offre-emploi\)](#) |

[Presse \(/accueil/presse\)](#) | [Accessibilité : Partiellement conforme \(/declaration-accessibilite\)](#) | [Cookies \(/cookies\)](#) | [CGU \(/cgu\)](#)







