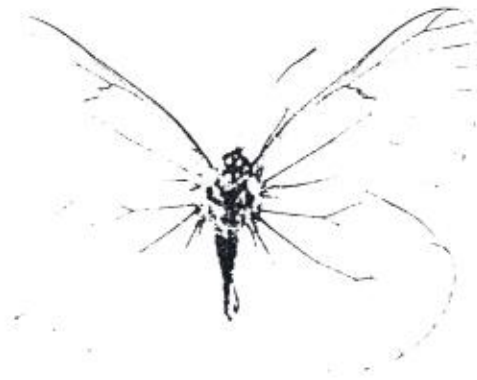


Geometridae :      *Selenia bilunaria* Esp.    un exemplaire  
                          *Apocheima hispidaria* D-S    trois exemplaires  
                          *Lycia hirteria* Clerck    un exemplaire  
                          *Eiston strataria* Hfn.    mâle commun, 2 femelles  
                          *Ectropis bistortata* Göze    un exemplaire

Tineidae :            *Chimabacche fagella* F.    un exemplaire mélanisan

-----



Curieuse abérration d'*Aporia crataegi*  
 capturé par J.M. Devérité (Amiens) dans  
 les Alpes-Maritimes

---

*Amphitoea lucens* Freyer  
 Espèce nouvelle pour la France

par M.DUQUEF et G.ORHANT

Aux deux espèces déjà signalées en France d'*Amphitoea*, soit  
*oculea* et *fucosa*, doit venir s'ajouter une troisième espèce:  
*Amphitoea lucens* Freyer, capturée en double exemplaire le  
 17 AOUT 1974 aux Tourbières du RUSSEY (Doubs) par les auteurs,  
 ainsi qu'en 1975 par Daniel DUMON ( Cf ALEXANOR. Juin 1976).

Ces captures feront l'objet d'un article de fond  
 sur le genre *Amphitoea* dans un prochain numéro d'*Alexanor*.